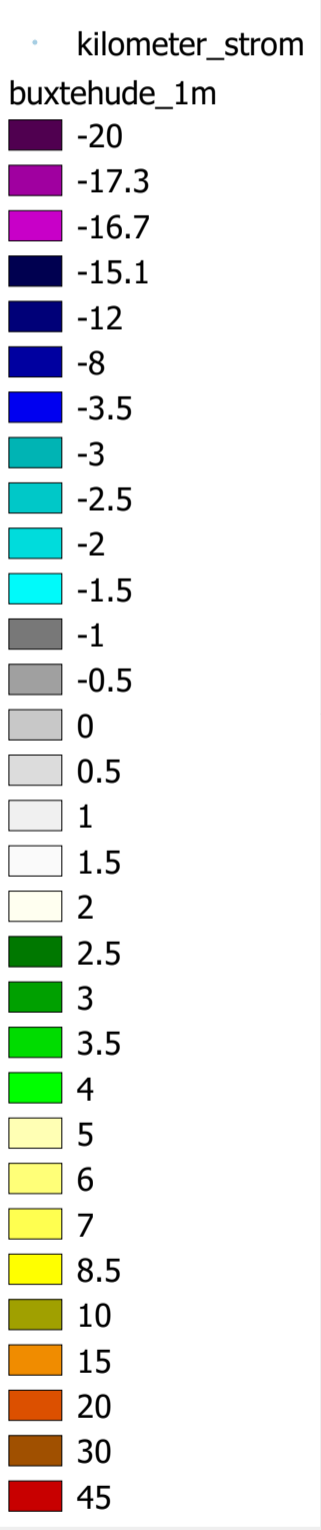
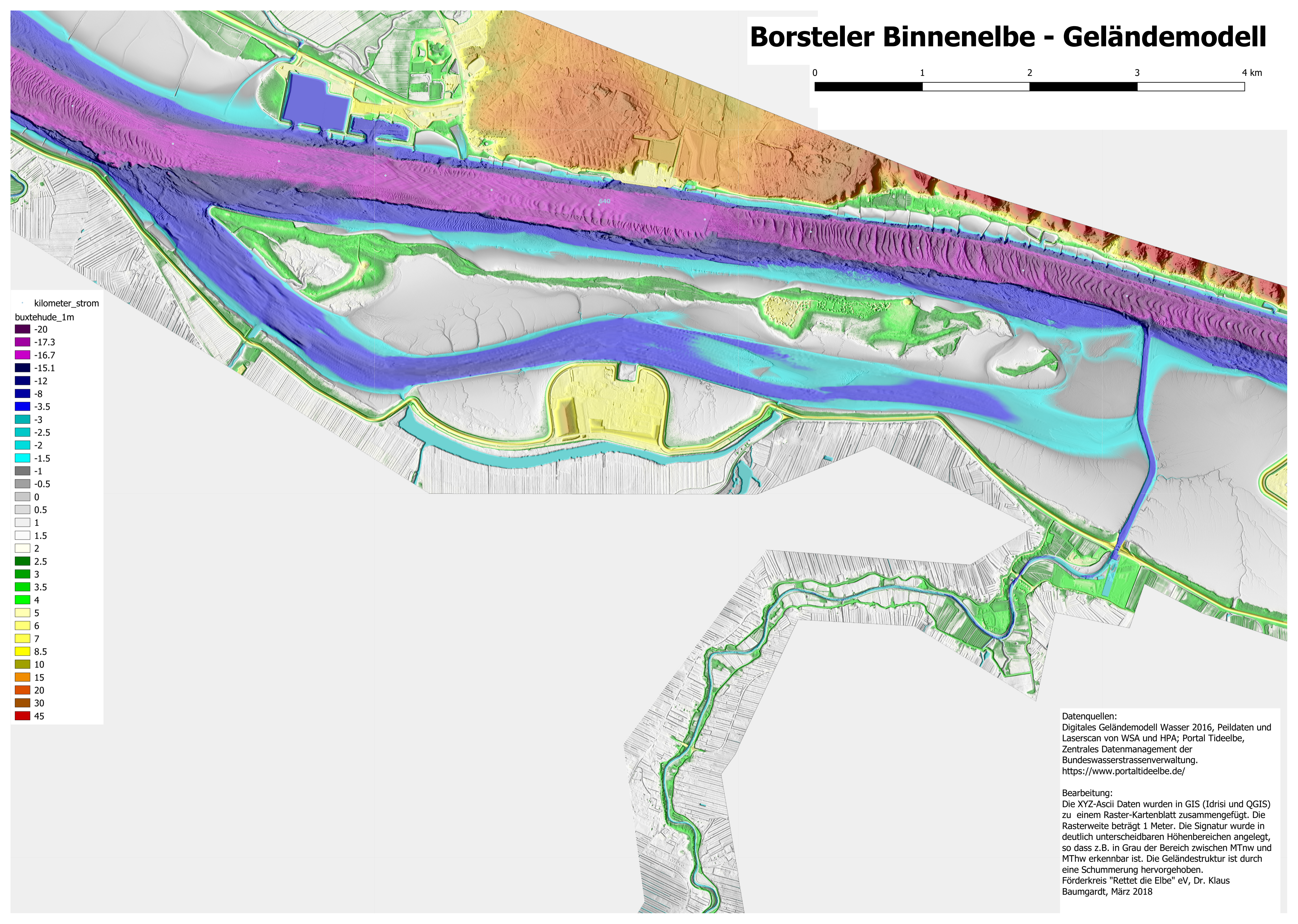
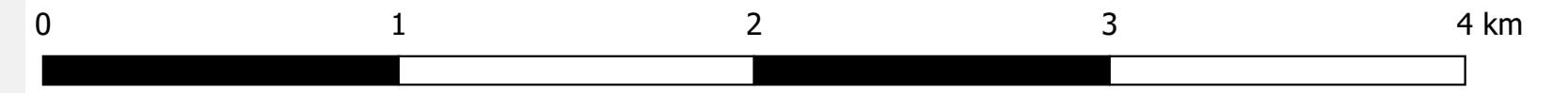


Borsteler Binnenelbe - Geländemodell



Datenquellen:
Digitales Geländemodell Wasser 2016, Peildaten und Laserscan von WSA und HPA; Portal Tidelbe, Zentrales Datenmanagement der Bundeswasserstrassenverwaltung. <https://www.portaltidelbe.de/>

Bearbeitung:
Die XYZ-Ascii Daten wurden in GIS (Idrisi und QGIS) zu einem Raster-Kartenblatt zusammengefügt. Die Rasterweite beträgt 1 Meter. Die Signatur wurde in deutlich unterscheidbaren Höhenbereichen angelegt, so dass z.B. in Grau der Bereich zwischen MTnw und MThw erkennbar ist. Die Geländestruktur ist durch eine Schummerung hervorgehoben.
Förderkreis "Rettet die Elbe" eV, Dr. Klaus Baumgardt, März 2018